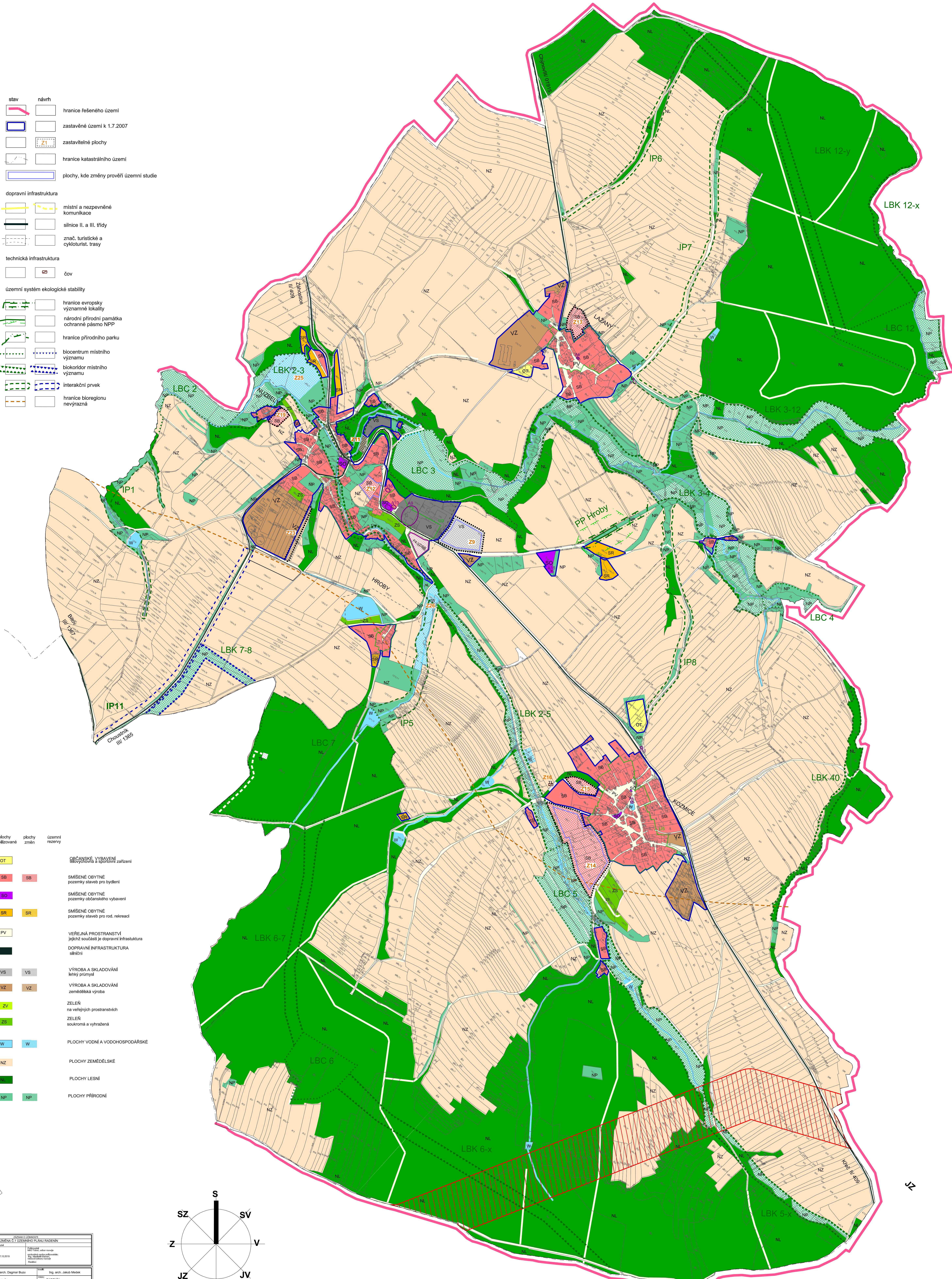
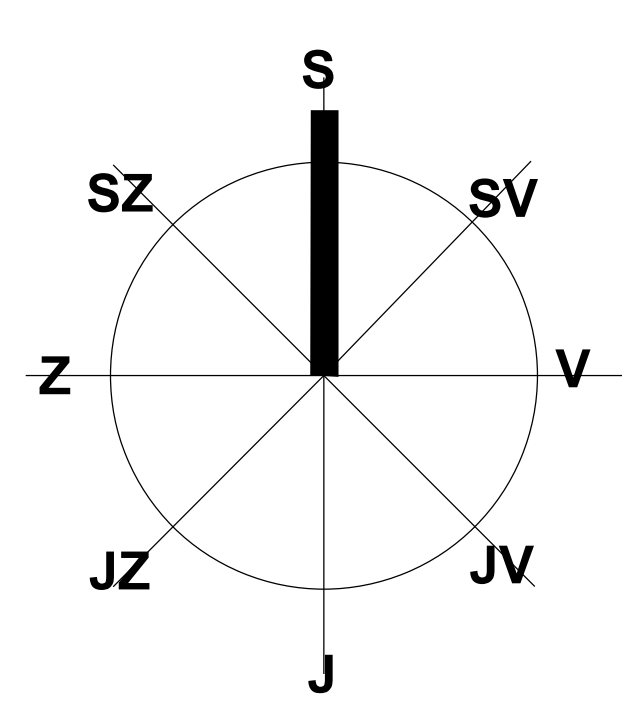


- stav návrh**
- hranice řešeného území
  - zastavěné území k 1.7.2007
  - zastavitelné plochy
  - hranice katastrálního území
  - plochy, kde změny prověří územní studie
- dopravní infrastruktura**
- místní a nezaplněné komunikace
  - silnice II. a III. třídy
  - znač. turistické a cykloturist. trasy
- technická infrastruktura**
- čov
- územní systém ekologické stability**
- hranice evropsky významné lokality
  - národní přírodní památka ochranné pásmo NPP
  - hranice přírodního parku
  - biocentrum místního významu
  - biokoridor místního významu
  - interakční prvek
  - hranice bioregionu nevýrazná

- plachy stabilizované plochy změn územní rezervy**
- OT občanské vybavení obchodní a sportovní zařízení
  - SB SMÍŠENÉ OBYTNÉ pozemky stávek pro bydlení
  - SO SMÍŠENÉ OBYTNÉ pozemky občanského vybavení
  - SR SMÍŠENÉ OBYTNÉ pozemky stávek pro rod. rekreaci
  - PV VEREJNÁ PROSTRANSTVÍ jejichž součástí je dopravní infrastruktura
  - DOPRAVNÍ INFRASTRUKTURA silniční
  - VS VÝROBA A SKLADOVÁNÍ lehký průmysl
  - VZ VÝROBA A SKLADOVÁNÍ zemědělská výroba
  - ZV ZELENĚN na veřejných prostranstvích
  - ZS ZELENĚN soukromá a vyhrazená
  - W PLOCHY VODNÍ A VODOHOSPODÁRSKÉ
  - NZ PLOCHY ZEMĚDĚLSKÉ
  - NL PLOCHY LESNÍ
  - NP PLOCHY PŘÍRODNÍ



Změna č.1 Územního plánu Radeníň	
Obec: Radeňín	Územní plán: ÚP Radeníň
Datum: 11.12.2019	Stav: Úplné znění po změně č.1
Projektant: Ing. arch. Dagmar Buzáková	Stav: Ing. arch. Janek Měsíček
Objekt: ÚP Radeňín	Číslo: 2B



2