



NÁRODNÍ
PLÁN OBNOVY



Financováno
Evropskou unií
NextGenerationEU



MINISTERSTVO
PRO MÍSTNÍ
ROZVOJ ČR

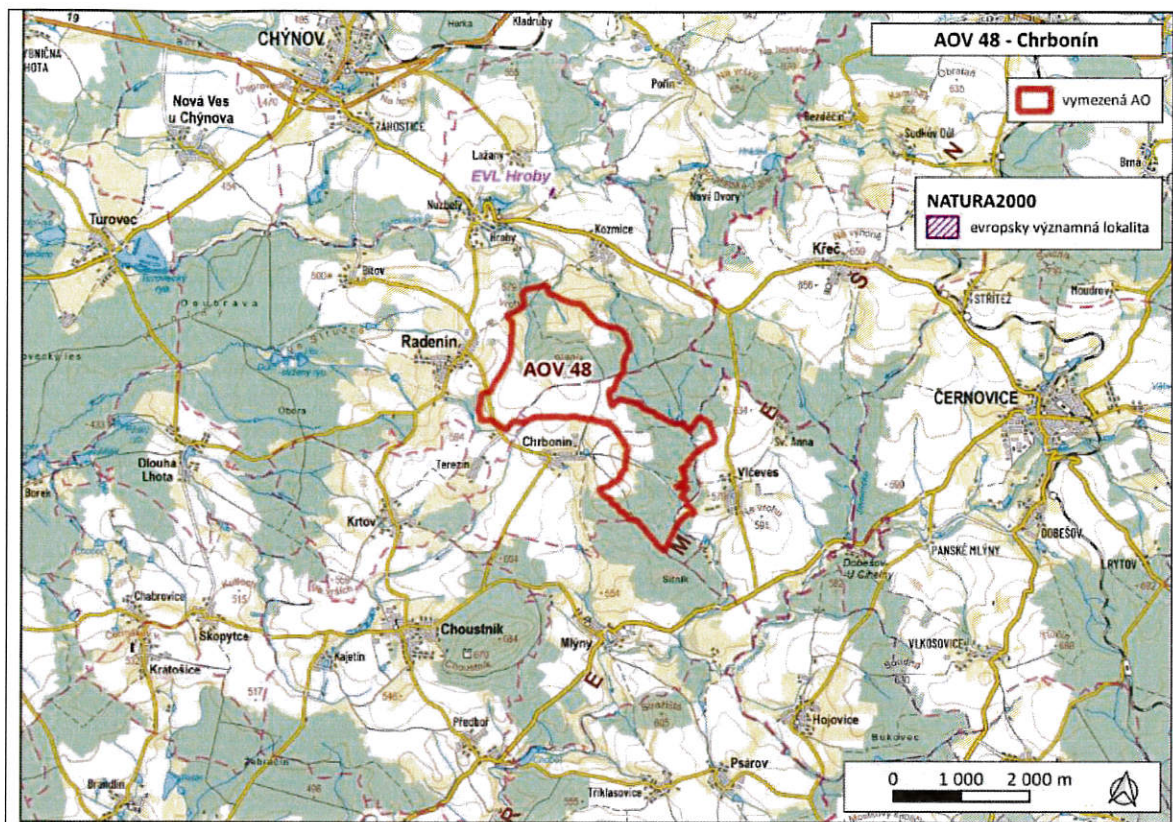


ÚSTAV
ÚZEMNÍHO
ROZVOJE

Ministerstvo životního prostředí

VYHODNOCENÍ VLIVŮ NÁVRHU
ZMĚNY Č. 2 ÚZEMNÍHO ROZVOJOVÉHO PLÁNU
NA UDRŽITELNÝ ROZVOJ ÚZEMÍ
Část 2
**Posouzení vlivů na lokality soustavy
Natura 2000**

Brno
Duben 2026



Akcelerační oblast	AOV48 Chrbonín
Kraj	Jihočeský kraj
Dotčené obce	Chrbonín (563145), Vlčeves (563447), Mlýny (552712), Radenín (552917)
Lokality soustavy Natura 2000 v okolí 5 km	
EVL/PO	Předměty ochrany
EVL Hroby	hořeček mnohotvarý český (<i>Gentianella praecox subsp. bohemica</i>)
Vliv	Komentář k vlivům
-1	<p>Nejbližší evropsky významnou lokalitou je EVL Hroby s hořečkem mnohotvarým českým jako předmětem ochrany (cca 1,2 km severně od hranice AO). Jelikož nedojde v této EVL k územním záborům, lze negativní ovlivnění zcela vyloučit.</p> <p>Ve vzdálenosti cca 5,5 km od hranice AO se nachází EVL Chýnovské jeskyně, kde je předmětem ochrany netopýr velký (<i>Myotis myotis</i>), jehož početnost kolísá mezi 15–25 kusy. Netopýr velký patří k zájmovým druhům ovlivněným výstavbou a provozem VTE. S ohledem na citlivost druhu, možnosti jeho přeletů a vzdálenost od AO je vliv vyhodnocen jako mírně negativní. Podmínky ÚO stanovují jednak instalaci odpuzovačů netopýrů, jednak monitoring včetně následné povinnosti přijetí opatření ke snížení vlivu.</p> <p>Dále se v nejbližší vzdálenosti cca 10,2 km západně rozkládá EVL Lužnice a Nežárka vázaná na stejnojmenné toky, vliv vymezované AO na přítomné předměty ochrany lze vyloučit díky vazbě na vodní tok či přilehlé lužní porosty (páchník hnědý, piskoř pruhovaný, velevrub tupý a vydra říční).</p> <p>Nejbližší ptačí oblastí je PO Třeboňsko (minimální vzdálenost cca 17 km), ve které jsou předmětem ochrany mj. ptáci citliví k VTE, zejména: čáp černý, moták pochop, orel mořský a rybák obecný. Jedinci citlivých druhů vázaní na tuto ptačí oblast nejsou záměry VTE přímo ohroženi, jelikož sem nezasahují jejich teritoria. Teoretické negativní vlivy hrozí jednak při tahu, jednak může docházet k mírnému ovlivňování populací dotčených druhů, jelikož populace pochopitelně nejsou striktně vázané na území ptačích oblastí. AO je podle Mapy citlivosti ptáků ČSO (2024) vymezena mimo území s vysokou koncentrací zájmových druhů (do vymezení vůbec nezasahují plochy vysoké a extrémní citlivosti). Vlivy záměrů VTE na PO lze tudíž hodnotit jako mírně negativní.</p> <p>Akcelerační oblastí v severozápadní části prochází migrační koridor biotopu vybraných zvláště chráněných druhů velkých savců. V širším okolí AO se nenachází žádné EVL, ve kterých jsou vybrané zvláště chráněné druhy velkých savců předmětem ochrany. V dotčeném území nebyla dle dat NDOP potvrzena pravidelná migrace zájmových druhů (vlk, rys), nelze ji však vyloučit. Vzhledem k robustně vymezenému koridoru a jeho charakteru (lesní komplex) a též díky stanovené podmínce, která zaručuje zachování migrační prostupnosti území, lze vliv hodnotit jako mírně negativní.</p>
Závěr	V okruhu do 5 km se nachází EVL s předmětem ochrany, na který budou mít záměry VTE nulový vliv. Významný negativní vliv na citlivé druhy ptáků (<u>čáp černý, moták pochop, orel mořský a rybák obecný</u>), které jsou předměty ochrany v PO Třeboňsko (17 km), je možné vyloučit, vliv je hodnocen jako mírně negativní. Mírný negativní vliv byl díky vzdálenosti od hranice AO konstatován u <u>netopýra velkého</u> chráněného v EVL Chýnovské jeskyně (cca 5,5 km). Vliv na předměty ochrany využívající biotop vybraných zvláště chráněných druhů <u>velkých savců</u> je mírně negativní.
Přeshraniční vlivy	S ohledem na vzdálenost AO od hranice se sousedními zeměmi (cca 38 km od hranice s Rakouskem) lze přeshraniční vlivy vyloučit.
Doporučená opatření	X